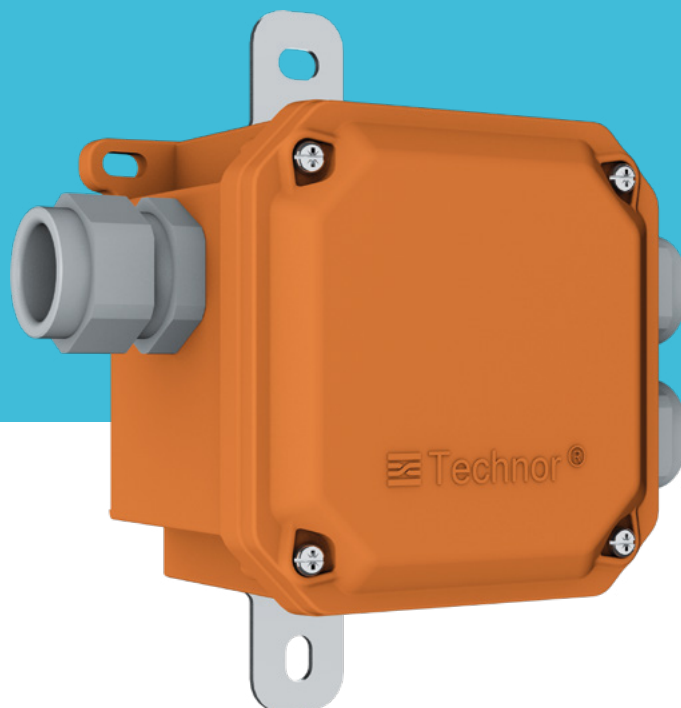


**ILLUMINAZIONE  
DI SICUREZZA**

## **CASSETTA B2 R.F.** **NF C 32-070 (DIN 4102-12)**



IP66  
IP67



2 x 1,5 mm<sup>2</sup>  
a 5 x 6 mm<sup>2</sup>



GRP



IK08



E90

### **ALTRE CARATTERISTICHE**

**Continuità elettrica garantita secondo la norma NF C 32-070 (DIN 4102-12).**

Morsetti di derivazione

Da 2 a 5 morsetti in acciaio con isolamento in ceramica, montato su specifica guida in acciaio inox, fissata al muro attraverso una piastra di acciaio inox.

Range d'utilizzo

Cavo armato o non, flessibile o rigido di sezione da 1,5 mm<sup>2</sup> a 6 mm<sup>2</sup>.

Morsetto di Terra

Esterno/interno.

Modularità - Opzioni  
Altri accessori

- Cablaggio di cordone di derivazione con presa mobile MARECHAL®\*.
- Accessori di fissaggio su canalina.

\*Contattateci per maggiori dettagli.

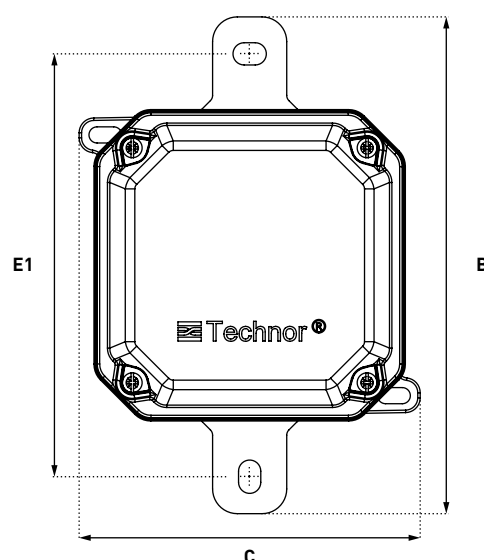
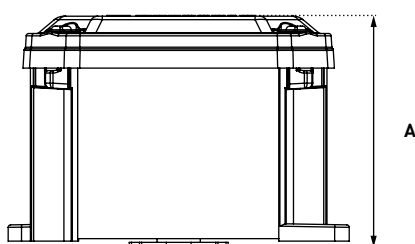
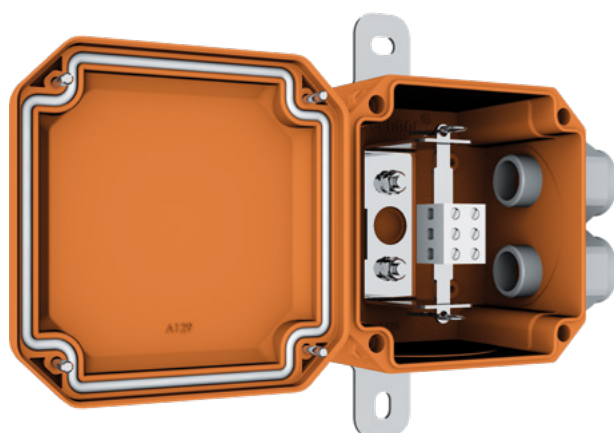
## DISEGNI E DIMENSIONI

### CONTENITORI DI GIUNZIONE E DERIVAZIONE RESISTENTI AL FUOCO

Realizzata in poliammide, questa cassetta realizza la giunzione o la derivazione di una linea principale di tipo resistente al fuoco. I cavi transitano attraverso la scatola tramite pressacavi e sono collegati su morsetti in acciaio con isolamento in ceramica. Il coperchio, che può essere dotato di cerniere opzionali, è bloccato con 4 viti imperdibili in acciaio inossidabile.

#### CASSETTA B2 R.F.

Codici	H x L x P in mm	Derivazioni
91321	120 x 120 x 91	max. 4 pressacavi installabili
91361	160 x 160 x 91	max. 4 pressacavi installabili



	A	E1	B	C
<b>120x120</b>	94	171	201	138
<b>160x160</b>	94	215	245	178

TROVATE  
I DISEGNI  
SUL NOSTRO  
SITO UFFICIALE:  
[marechal.com](http://marechal.com)

ILLUMINAZIONE  
DI SICUREZZA

## CASSETTA EXPRESS® XL FUOCO

NF C 32-070/DIN 4102-12



IP66



GRP



IK09



NF C 32-070  
DIN 4102-12

### ALTRE CARATTERISTICHE

Continuità elettrica della dorsale garantita secondo la norma NF C 32-070/DIN 4102-12 - Classificazione E30.

Morsetti di derivazione

Quantità: fino a 5 morsetti inox.  
Tecnologia : Morsetto a perforazione d'isolante, montato su base ceramica (NF C 32-070/DIN 4102-12), o volante (DIN 4102-12).  
Fissaggio : Piastra inox, ancorata a muro per mezzo della piastra di fissaggio della cassetta.

Protezione della derivazione

Realizzata da fusibili a cartuccia modulari su guida DIN

Range d'utilizzo

Per cavi rigidi o semirigidi, armati o non, di sezione da 4 mm<sup>2</sup> a 35 mm<sup>2</sup> con diametro esterno compreso tra 13 e 29 mm.

Morsetto di Terra

Esterno o interno.

Classificazione fuoco fumi

M1F0

Autoestinguenza

UL94 V-0

Modularità - Opzioni  
Altri accessori

- Cablaggio di cordone di derivazione con presa mobile MARECHAL®.
- Staffe di montaggio su canaline (opzione).
- Spie segnalazione presenza rete (opzione).
- Possibilità anche di morsettiera a vite.

## DISEGNI E DIMENSIONI

### CASSETTA DI DERIVAZIONE CON O SENZA TAGLIO DELLA DORSALE

Realizzata in compound di poliestere caricato con fibra di vetro, questa cassetta è usata per derivare da un cavo multipolare di dorsale con e senza sezionamento del cavo stesso. Le guarnizioni di tenuta sono del tipo "Multi-lip" permettono il posizionamento del cavo con un diametro esterno massimo di 29 mm del tipo CR-C1 conforme alla norma NF C 32-070 garantendo una perfetta tenuta stagna IP66. Il coperchio, munito di cerniere inox è fissato alla cassetta con viti imperdibili in acciaio inox.

#### CASSETTA EXPRESS® XL FUOCO

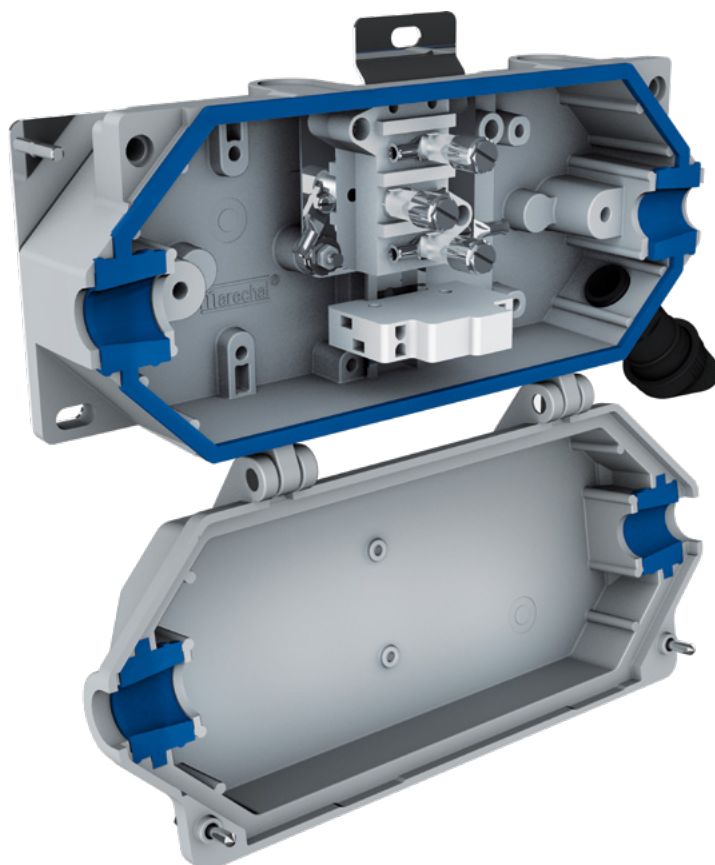
**NF C 32-070**

Tipo	Morsetti	H x L x P in mm	Derivazioni
91251	Ceramica	175 x 362 x 99	- 2 uscite massime su prese MARECHAL® - 4 uscite su pressacavi

#### CASSETTA EXPRESS® XL FUOCO

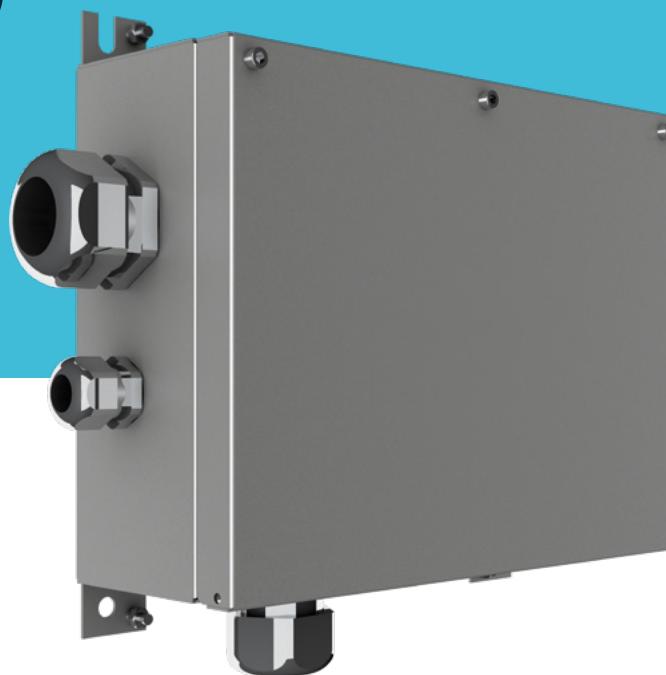
**DIN 4102-12**

Tipo	Morsetti	H x L x P in mm	Derivazioni
91252 91253	Volanti in ceramica	175 x 361 x 99	- 2 uscite massime su prese MARECHAL® - 4 uscite su pressacavi



**CASSETTE EQINOX  
FUOCO**

NF C 32-070 + DIN 4102-12/E60



IP66/IP67

INOX  
316L

IK10

NF C 32-070  
DIN 4102-12/E60

## ALTRE CARATTERISTICHE

**Continuità elettrica del cavo di dorsale garantita in conformità alle norme NF C 32-070 (tipo 91141) e DIN 4102-12 (tipo 91142).**

Morsetti di derivazione	Da 2 a 7 morsetti in acciaio inox, fissati su supporto ceramico
Protezione della derivazione	Realizzata da fusibili a cartuccia modulari su guida DIN
Range d'utilizzo	Cavi armati e non, con sezioni da 25 mm <sup>2</sup> a 120 mm <sup>2</sup>
Morsetto di Terra	Esterno o interno
Classificazione fuoco fumi	M0

Modularità - Opzioni  
Altri accessori

- Cablaggio di cordone di derivazione con presa mobile MARECHAL®.
- Spie segnalazione presenza rete (opzione).

## DISEGNI E DIMENSIONI

### CONTENITORI DI GIUNZIONE E DERIVAZIONE RESISTENTI AL FUOCO

Realizzati in acciaio inossidabile 316L, il contenitore assicura la giunzione e/o la derivazione di una o più dorsali resistenti al fuoco, con cavi tipo CR1-C1 secondo la norma NF C 32-070, o del tipo E30/E60/E90 secondo la norma DIN 4102. I cavi attraversano il contenitore per mezzo di pressacavi resistenti al fuoco e sono collegati su morsettiera in acciaio inossidabile su supporto ceramico. Il coperchio, dotato di cerniere, è chiuso da viti imperdibili in acciaio inox.

#### CONTENITORE EQUINOX R.F.

Tipo	Norme	H x L x P in mm	Derivazioni
91141	NF C 32-070	140x200x130	Effettuate sia con pressacavo/i che a mezzo di presa/e MARECHAL®, il numero può variare a seconda della dimensione del contenitore
91142	DIN 4102-12	200x270x130	
		270x350x130	
		350x350x160	
		350x500x160	
		500x500x160	

